



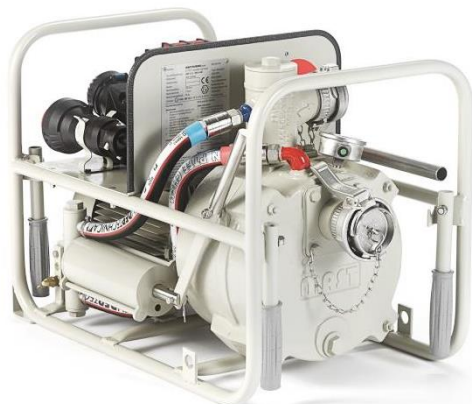
GEFAHRGUTPUMPE GUP 3-1,5 TW / S

Aggressive Flüssigkeiten ▪ Elektromotor 400 V

DIN 14 427 ▪ Prüfnummer PVR 354/4/92



Förderung gegen geschlossene Schieber möglich.



Besonders geeignet für grobkörnig verschmutzte Flüssigkeiten (z.B. mit Steinen, Glas, Metallstücke).

Pumpe enthält keine zu wartenden Flüssigkeiten.



Einfache Handhabung zur Reinigung.

Förderstrom selbstregulierend.

Sofort betriebsbereit nach längerer Standzeit.

Komplette Einheit EX-geschützt nach Schutzart EEx II 2 G c IIB T3 gem. RL 94/4/EG (ATEX) Baumusterprüfbescheinigung IExU04ATEXB025X

EINSATZBEREICH:

Im explosionsgefährdeten Bereich der Zonen 1 und 2 für aggressive und brennbare Flüssigkeiten im Rahmen der Beständigkeit der eingesetzten Werkstoffe.

Temp. Umgebung T_a : $-20^{\circ}\text{C} \leq T_a \leq +60^{\circ}\text{C}$

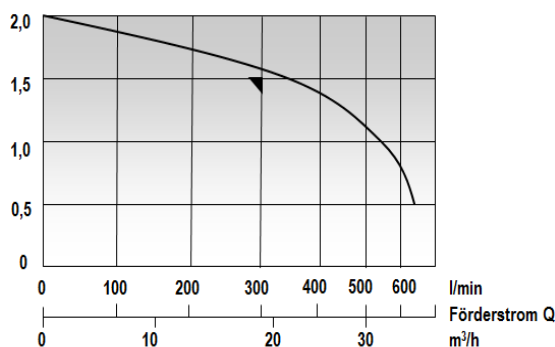
Temp. Fördermedium T_{FM} : $-20^{\circ}\text{C} \leq T_{FM} \leq +40^{\circ}\text{C}$

Flüssigkeitsdichte: $\leq 1,1 \text{ kg/dm}^3$

FÖRDERLEISTUNG:

Ql/min	bar (p)
620	0,5
550	1,0
460	1,25
200	1,75
0	2,0

Förderdruck p bar



Ql/min. bei H m (Wassersäule), gültig für $\rho = 1 \text{ kg/dm}^3$ und kinematische Viskosität $\eta = 1 \text{ mm}^2/\text{s}$. Förderwert- und Wirkungsgradgarantie nach DIN 1944, Genauigkeitsstufe III.

TECHNISCHE DATEN:

Motor: 3~ 400 V Drehstrom 50 Hz
 Leistung P_1 / P_2 : 3,0 kW / 2,5 kW
 Nennstrom: 4,55 A
 Drehzahl: 2860 U/min.
 Gesamtgewicht: 81 kg
 Abmessungen: L 62 x B 39 x H 46 cm
 Anschlussgröße: G 2"
 Kupplung: TW / alternativ DN 50 DIN 11 851 (/S)
 Korndurchlass: $\varnothing 10 \text{ mm}$
 Anschlussleitung: H 07 RN-F 5G1,5 (1,5 m)
 Anschlussstecker: EN CEE 16A 5-polig EEx

WERKSTOFFE:

Pumpengehäuse: nichtrostender Stahl Nr. 1.4408 (V4A)
 Rahmen: nichtrostender Stahl Nr. 1.4571 (V4A)
 Laufrad: nichtrostender Stahl Nr. 1.4408 (V4A)
 Leitapparat: nichtrostender Stahl Nr. 1.4408 (V4A)
 Schrauben: nichtrostender Stahl A2
 Dichtungen: Fluorkautschuk FKM (Viton)
 Wellenabdichtung: Gleitringdichtung Kohle/ Keramik (Al₂O₃)



leistungsstark
robust
zuverlässig

MAST PUMPEN GmbH
Pumpenfabrik
Mörikestr. 1 ▪ D-73773 Aichwald

+49 711 936704-0
info@mast-pumpen.de
www.mast-pumpen.de

Technische Änderungen vorbehalten. V_01/17